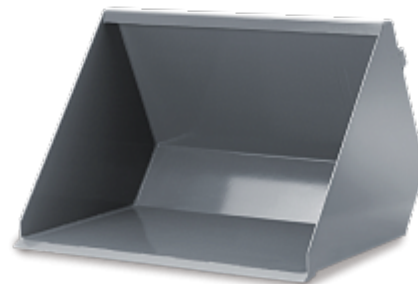




## Ковш погрузочный

Ковш погрузочный используется для работы с легкими материалами. Имеет износостойчивую нижнюю кромку из стали, обладает высокой производительностью.



### Технические характеристики

Ширина, мм:	800	920	1300	1500	1700
Объем, м <sup>3</sup> :	0,28	0,48	0,67	0,77	0,87
Масса, кг:	110	140	165	195	235

Срок поставки \_\_\_\_\_

Стоимость с НДС \_\_\_\_\_

Дополнительная информация \_\_\_\_\_